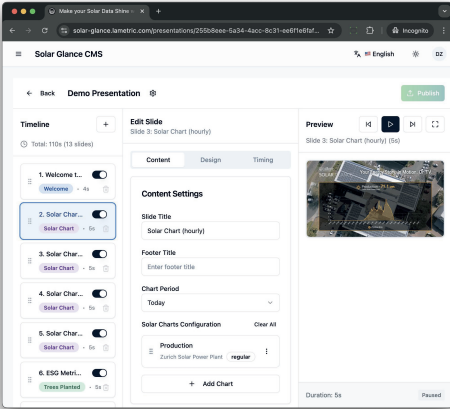
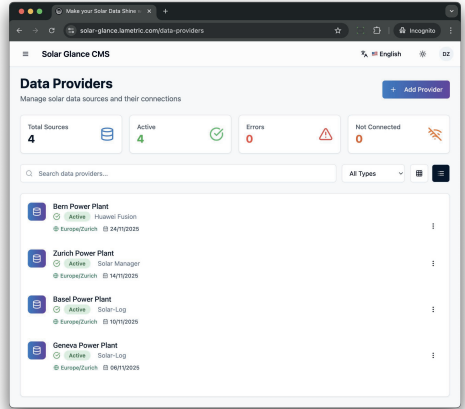


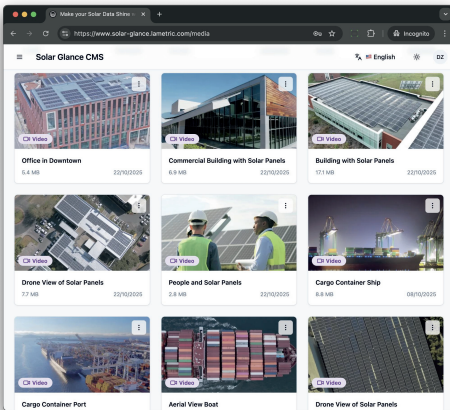
Erstelle beeindruckende Präsentationen und verwalte Deine öffentlichen Displays zentral mit Solar Glance CMS



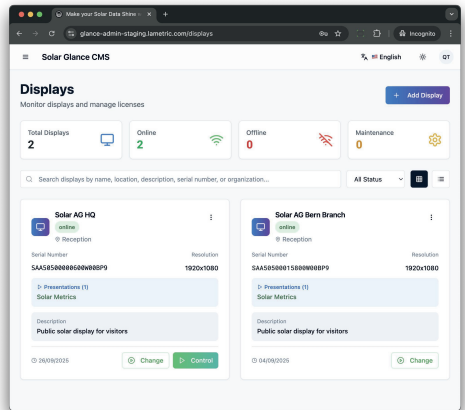
Erstelle öffentliche Präsentationen mit Diagrammen, Nachhaltigkeit- und Markeninhalten per Video



Führe die Daten Deiner Solaranlage(n) aus Solar-Log, Solar Manager, Huawei & mehr zusammen



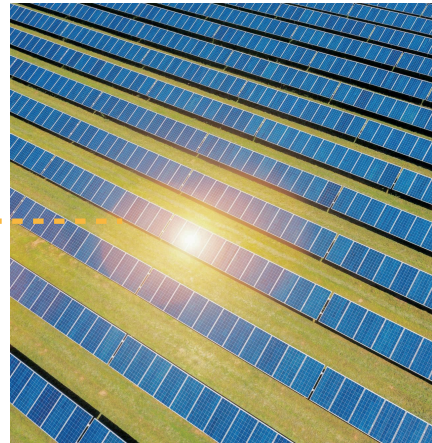
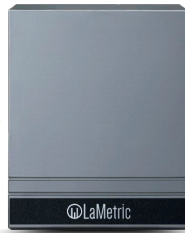
Lade Dein Drohnenvideo hoch oder wähle Marketinginhalte aus



Verwalte Deine Displays aus der Ferne und weise deine Präsentationen zu



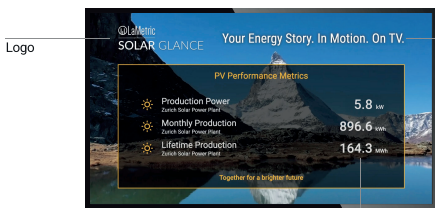
Mach aus deinem Display ein Solarenergie-Dashboard – mit der LaMetric HDMI Edge Box



Deine Solar-Daten. Sofort sichtbar. Im Stil deiner Marke

1. (60 Sek.)

Slogan oder Unternehmensmotto



Metriken für Solarproduktion, Stromverbrauch, Einspeisung, Bezug und Eigenverbrauch

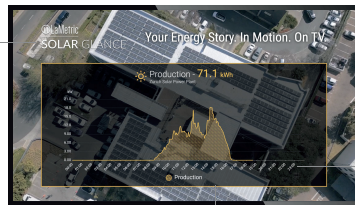
3. (120 Sek.)



ESG-Metriken wie eingespartes CO₂, gepflanzte Bäume, Flugäquivalente und andere

Brand Fotos und Videos als Hintergrund

2. (60 Sek.)



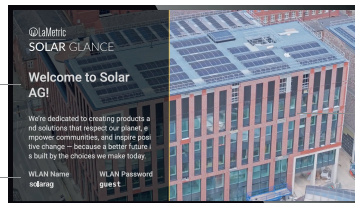
Gestaltet mit den Farben
deines Unternehmens

Tägliche, monatliche,
jährliche Diagramme



Willkommensnachricht für Besucher

4. (120 Sek.)



Zugangsdaten für das Gäste-WLAN

Team- oder
Bürofoto als
Hintergrund

Kompatibel mit gängigen Datenloggern und Wechselrichtern



Unterstützt Displays
von 24" bis 75"



Zuverlässiger
Betrieb 24/7



Fernbedienung